

# Gestione Documentale Evoluta.



# Portfolio



## Digital Identity

- SPID TIM id.
- Mobile Strong Authentication MOST.
- Certificati SSL.
- KYC.
- IoT Securization.



## Document Creation & Validation

- Firma Sicura Mobile.
- Firma Sicura Massiva e Sigillo Elettronico.
- Firma Sicura con Token USB e Smart Card.
- Firma Sicura Biometrica (FEA e FEQ).
- Time Stamping.
- Blockchain.



## Document Transaction

- PEC.
- PEC applicativa.
- PEC Manager.
- Servizio Elettronico di Recapito Certificato Qualificato.



## Document Management & Legal Archiving

- **Gestione documentale evoluta.**
- Fatturazione Elettronica.
- NSO.
- Certificazione di processo.
- Conservazione Digitale Qualificata.

# Il contesto di riferimento

Nel contesto attuale, le aziende operano in un ambiente sempre più digitalizzato e competitivo.

La gestione efficiente dei documenti è diventata cruciale per mantenere l'agilità operativa e garantire la conformità normativa.



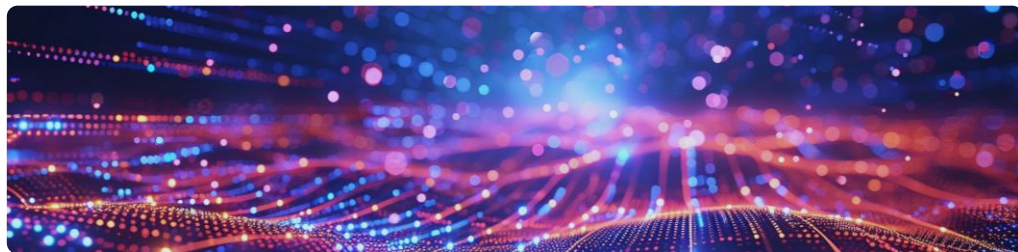
**Le organizzazioni devono affrontare una crescente quantità di dati e documenti, che richiedono soluzioni avanzate per:**

- essere gestiti in modo sicuro, accessibile e organizzato;
- facilitare i processi di collaborations da remoto tra persone o team;
- consentire la scalabilità della soluzione per adattarsi alla crescita dell'azienda e alla quantità di documenti gestiti.

Le soluzioni documentali evolute consentono infine una gestione sostenibile dei processi aziendali, riducendo i costi associati alla gestione della carta e allo spazio fisico di archiviazione.

# Trust Digital Flow

È una piattaforma basata su una architettura Web based, che contiene un server documentale proprietario ad alte prestazioni, aderente alla specifica CMIS 1.1.



La soluzione offre all'utente una scrivania virtuale attraverso cui è possibile ricercare, creare e gestire documenti e pratiche di qualunque tipo, gestire workflow e navigare il sistema documentale attraverso:

- titolare;
- fascicoli e sottofascicoli.

**Trust Digital Flow Prevede l'integrazione nativa con moduli di firma digitale (token usb e smartcard), e modulo OCR.**

- 01 La piattaforma integra la specifica di workflow BPMN 2.0.**  
Attraverso il disegno del flusso è possibile definire lo smistamento profilato dei documenti (anche automatico) all'interno dell'organizzazione.
- 02 Personalizzazione delle notifiche.**  
Il Centro Notifiche consente di configurare come e quando ricevere notifiche sulle pratiche assegnate.
- 03 La soluzione è integrabile con:**
  - ERP e DMS esterni.
  - Servizi Trusted (Fatturazione elettronica, Firma massiva, Conservazione a norma).

# Funzionalità della Gestione Documentale

## Trust Digital Flow



### Gestione documentale avanzata

- Check-in ed il check-out dei documenti;
- Archiviazione cartella;
- Lista dei 'Preferiti' sia a documenti che a cartelle, gestibile da ogni utente;
- Associazione dei metadati alle cartelle e/o a documenti o tipologie documentali;
- Duplicazione e moving documenti e cartelle;
- Collegamenti tra contenuti e cartelle;
- Esibizione dei documenti;
- Accesso profilato ai documenti;
- Ricerca avanzata;
- Gestione di classi documentali e template documentali;



### Letto documentale evoluto

- Anteprima documenti Office, PDF, EML, Immagini;
- visualizzatore e verificatore documenti firmati in formato PDF, P7M, XML (PAdES/CAAdES/XAdES);
- XML (fatture elettroniche).



### Gestione Rubrica

- Creazione e alimentazione Rubrica interna;
- Caricamento Rubrica esterna via upload (csv, txt)



### Funzionalità smart

- WebApp;
- Caricamento documenti drag&drop;
- Upload multipli;
- Scanner locali o di rete;
- Plug&Play Token USB e smartcard di Firma digitale;
- Configurazione caselle PEO (canale trasmissivo docs).



### OCR

- Riconoscimento ed estrazione del testo dalle immagini e scansioni;
- Preview del documento in tempo reale.

## COMPANY PROFILE

**TI Trust Technologies S.r.l. società del Gruppo TIM, è Qualified Trust Service Provider per TIM Enterprise.** Proponiamo soluzioni per la *Digital Transformation* di Privati e PA grazie alle piattaforme per l'Identificazione e l'accesso sicuro e certificato di Persone e Organizzazioni e le soluzioni innovative di Dematerializzazione massiva dei documenti analogici tramite Certificazione di processo e Conservazione digitale dei documenti.

 **TrustTechnologies**

Partner nella trasformazione digitale.